



Immer  
schön  
sauber  
bleiben.



modern. urban. mobil.

## Das Original

Ein einfacher Winkel war die Initialzündung zu Steckblech zu Beginn der 80er. Allein dieser Winkel ist bereits in der fünften Generation und wurde fortwährend verbessert. Nun liegt er in Edelstahl vor. Das zunächst einfache und leichte auf diesen Winkel zu steckende Blech (Steckschutzblech) 759 (\*1984/S.6) darf als Vorgänger des VIPER bezeichnet werden. Die exakt dem Radradius und der Reifenform nachempfundene Form machte es schon damals fast zum Bestandteil des Reifens und war somit schon immer vergleichsweise unauffällig.

Das echte VIPER (\*1998/S.3) erhielt eine Verlängerung, die nötig wurde, um Schutz und Aussteifung zu verbessern. Das VIPER-Schutzblech entwickelte sich zum erfolgreichsten Schutzblech seiner Art und wurde somit das erste bekannte Label für Steckschutzbleche. Seit Jahren ziert es viele Straßenecken.

Sämtliche Steckschutzbleche werden schon immer in Bielefeld produziert – auf dem Werksgelände, das Hebie vor über 100 Jahren erwarb, um mit der Fahrradteileproduktion zu beginnen.

made  
in  
Bielefeld



# VIPER

Edelstahlwinkel

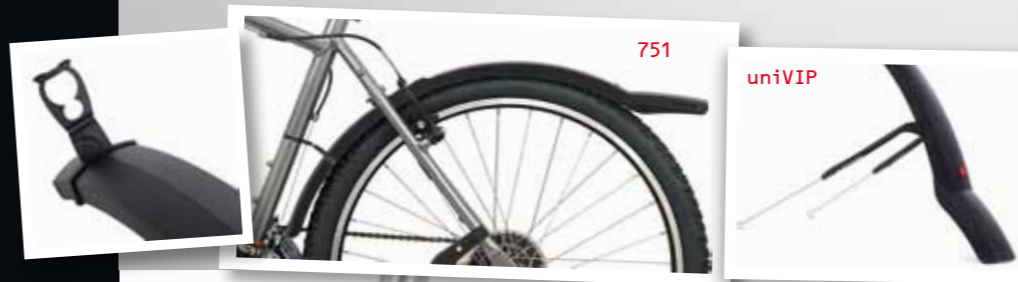


799 uniVIP

## VIPER MTB - 751

Der fast universell montierbare Klassiker unter den Steckschutzblechen. Dicht am Reifen, dem Radradius folgend, schützt VIPER MTB zuverlässig und unauffällig vor Nässe und Verschmutzung. Das Mountainbikeblech wurde für 26"-Räder konzipiert. Die Montage der uniVIP-Streben ist möglich.

Artikel-Nr. 751 E (inkl. Befestigungsmaterial)  
ergänzend: 799 uniVIP (Strebensatz)



751

uniVIP

**Tipp:** Generell ist der Schutzfaktor bei dicht am Reifen montierten Blechen höher, als bei Blechen, die weiter weg montiert sind.

## VIPER T - 761

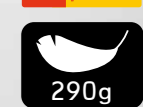
Die Urban/Trek-Version des VIPER MTB. Dicht am Reifen, dem Radradius folgend, schützt VIPER T ebenso unauffällig vor Nässe und Verschmutzung. Das VIPER T wurde für 28"/29"-Räder konzipiert. Die Montage der uniVIP-Streben ist möglich.

Artikel-Nr. 761 E (inkl. Befestigungsmaterial)  
ergänzend: 799 uniVIP (Strebensatz)



761

VSF.all-ride



290g



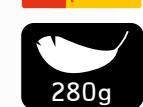
58mm



26''  
-29''



VSF.all-ride



280g



42mm



28''  
-29''



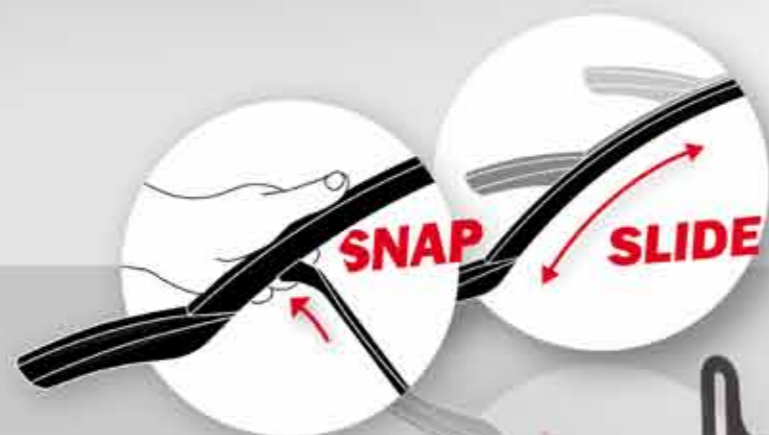
# STADTMEISTER

**SNAP'N'SLIDE**

made  
in  
Bielefeld



780 mit uniVIP



## VIPER STADTMEISTER - 780

Das gelungene Crossover von Steckblech und festem Funktionsblech: Sportlich und funktionell, einfach und individuell, **SNAP'N'SLIDE!**



Streben: Dass Blech kann zunächst in Ruhe ausgerichtet werden, um es dann im exakten Reifenabstand endgültig zu fixieren. Die Strebenenden verschwinden dabei stufenlos in einer elegant ausgeformten Führung, die sich einfach auf die Flanken des Bleches schnappen lässt: **SNAP.**

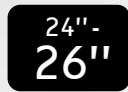


Verlängerung: Sollte das Blech bislang entweder sportlich oder funktionell sein, kann diese Einstellung nun je nach Jahreszeit/Wetterlage gewählt werden. Das hintere Blech lässt sich um 30 cm verkürzen/verlängern. Dazu lässt es sich einschieben oder herausziehen: **SLIDE.**



Artikel-Nr. 780 42 E1 (schwarz, inkl. Befestigungsmaterial)  
Artikel-Nr. 780 42 E2 (silber, inkl. Befestigungsmaterial)  
Artikel-Nr. 780 42 E3 (weiß, inkl. Befestigungsmaterial)  
weitere Farben auf Anfrage: 0521-9141912 oder [service@hebie.de](mailto:service@hebie.de)





Das Original

### 759

Vor beinahe 30 Jahren entwickelt, ist es das Original!

Es liegt nun sozusagen als Retroversion vor. Die Grundform beibehalten, das Dekor aber dem VIPER angepasst. Was bleibt ist der Name: 759.

Es war seinerzeit die absolute Neuheit für die in den 80ern aufkeimende MTB-Kultur. Die praktische Anbringung und die beinahe universelle Passform überzeugten auf Anhieb. So verkaufte sich das 759 bereits im vergangenen Jahrtausend Millionenfach in ganz Europa.

Artikel-Nr. 759 E (inkl. Befestigungsmaterial) 26"  
o. Abb: 760 E (inkl. Befestigungsmaterial) 28", 42 mm  
o. Abb: 752 E (inkl. Befestigungsmaterial) 20", für Kompakt- und Falträder



passend für 29"!

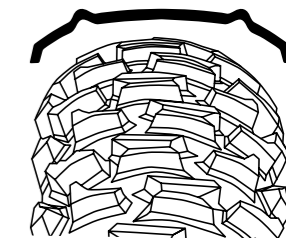
### 770

Das extra flache Schutzblech für überbreite Reifen und übergroße Räder. Das 770 ist das Blech für Reifen mit über 60 mm Breite und einem Radradius von 29". Es ist sehr leicht und kommt mit einer ganz eigenständigen Optik. Kurz: Es passt nicht zum VIPER, aber da wo VIPER nicht passt.

Artikel-Nr. 770 E (inkl. Befestigungsmaterial) 26"-29"  
o. Abb: 774 E (inkl. Befestigungsmaterial) 24"

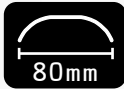


speziell für ganz breite Reifen einsetzbar





240g



80mm



24"  
-29"



auch passend für  
**29"!**



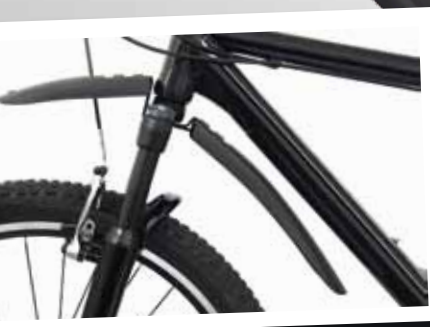
## VIPER X

Wenn gar nichts mehr geht, ist der VIPER X als Sattelstützblech (hinten) oder als Gabelklemmblech (vorne) die Ultima Ratio.

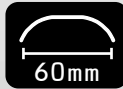
VIPER X 725 ist das haltbarste Blech seines Typs. Mit einer Schnalle, die eigentlich für Skistiefel entwickelt wurde, fixiert man VIPER X am Sattelrohr. Die Feinjustierung des Arms über das Doppelgelenk ist besonders haltbar.

Artikel-Nr. 725 E (VIPER X hinten) 24"-29"

Artikel-Nr. 725 SET X2 (Set aus VIPER X vorn und hinten) 24"-29"



160g



60mm



24"  
-29"

VIPER X 751 F wird über eine Konusklemme im Gabelschaft fest fixiert. Das zweiteilige Steckblech ist auch mit dem klassischen VIPER 751 (S.3, hinten) kombinierbar.

Artikel-Nr. 751F V E (VIPER X vorn) 24"-29"

Artikel-Nr. 751F E (Set aus VIPER X vorn, 751 hinten) 24"-29"

VSF-Qualitätssiegel

VSF.all-ride

Gewicht  
(ohne Anbauteile, da unterschiedlich je nach Anbausituation)



XXXg

Reifenbreite  
(bis ca.)



XXmm

geeignet für Radgrößen  
von ... bis  
(größere Zahl optimal)



XX"

XX"

optimierte Schutzfunktion



▶▶

schnell abnehmbar/anbaubar



Hebie GmbH & Co KG  
Sandhagen 16  
33617 Bielefeld | Germany  
Fon +49 (0)521 914 1912  
Fax +49 (0)521 914 1940  
www.hebie.de | service@hebie.de



made  
in  
Bielefeld

