

Komplettversionen

für	Zähne hinten	Zähne vorne	HEBIE-Nr.	
diverse	18-22	38	0350 38	E1
	19-21	42	0350 42	M1
	19-21	44	0350 44	E1
i-MOTION	18-22	38	0350 I38	M1
	18-22	42	0350 I42	M1
	18-22	44	0350 I44	M1
SPEEDHUB	15-17	38	0350 S38	M1
	15-17	42	0350 S42	E1
	15-17	44	0350 S44	M1

E1 = einzeln verpackt, M1 = Lose verpackt, alle E sind auch als M erhältlich



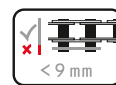
extra leicht: ca. 300 g



einfache Montage ohne Werkzeug



Längere Lebensdauer der Kette bei geringerem Wartungsaufwand



max. Breite der Kette: 9 mm



Hinterrad leicht demontierbar

Bitte beachten:

- Vor der Montage die Kette schmieren.
- Klippsflächen von Schmiermitteln freihalten.
- Keine Kette mit Feder-Kettenschloss verwenden (max. Kettenbreite beachten).
- Beweglichkeitstest durchführen.
- Auf vorschriftsmäßige Kettenspannung achten.



Die Klammer zur Stabilisierung bitte wie abgebildet über den CHAINGLIDER klipsen.

Kettenblattstärke	bis 3,0 mm
max. Kettenbreite	9,0 mm
ideale Achsabstände	445-475 mm, extra Lange Version L bis Achsabstand 530 mm

Einzelteile

Artikel

für	Art	Zähne hinten	Zähne vorne	HEBIE-Nr.	
diverse	Frontteil extra Lang + 7 cm		38	0350F 38	M1
			38	0350F 38L	M1
			42	0350F 42	M1
			42	0350F 42L	M1
			44	0350F 44	M1
			44	0350F 44L	M1
diverse	Heckteil	18-22		0350R D18	M1
i-MOTION		18-22		0350R I18	M1
SPEEDHUB		15-17		0350R S15	M1

Kombinationsmöglichkeiten

Frontteil	Frontteil extra Lang L	Heckteil 350R D18	Heckteil 350R S15	Heckteil 350R I18	Zähne hinten
350F 38			x	x	15-17
		x			18-22
	x		x		15-17
	x	x		x	18-22
350F 42			x		15-17
		x			19-21
	x		x		15-17
	x	x			19-21
350F 44			x		15-17
		x			19-21
	x		x		15-17
	x	x			19-21

Alle Chainlider-Modelle können gekürzt und zusammen mit allen handelsüblichen Ritzeln eingesetzt werden.

CHAINGLIDER®

WERKSTATT



HEBIE GmbH & Co KG

Sandhagen 16

33617 Bielefeld

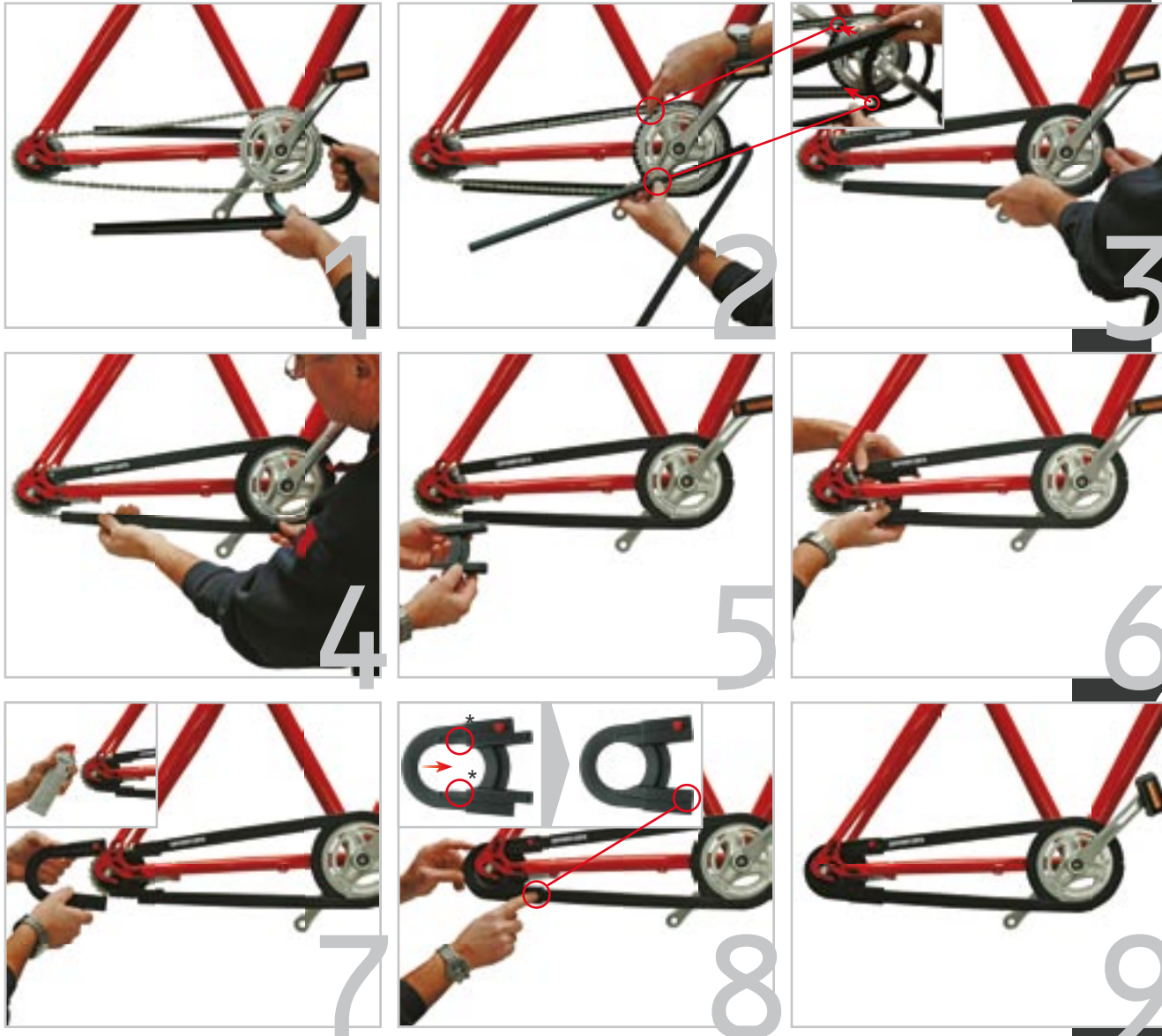
Germany

Fon 00 49 (0) 521 9 14 19 12

Fax 00 49 (0) 521 9 14 19 40

eMail: service@hebie.de

www.hebie.de



* keine Nasen bei Rohloff SPEEDHUB
und i-MOTION

Der freitragende Getriebeschutz für das moderne,
urbane Verkehrsmittel:

Ihr Fahrrad.

Seit 100 Jahren macht Hebie das Fahrrad
zum Verkehrsmittel.

Seit den 80ern sorgt das von Hebie ent-
wickelte Steckblech dafür, dass Fahrradfah-
rer mit sportlichen Fahrrädern im Alltag
immer schön sauber bleiben. Einfach gut
dastehen und ordentlich was mitnehmen
sind Themen, die über differenzierte Pro-
gramme und ausgefeilte Lösungen an Stän-
dern und Gepäckträgern abgedeckt werden.
Einen Komplettkatalog hält Ihr Fachhänd-
ler für Sie bereit.

Hier und heute setzt der CHAINGLIDER
als neuartiger Kettenschutz durch eine
optische und funktionale Erneuerung des
Fahrrades konsequent einen Meilenstein
in der neueren Fahrradgeschichte.

Damit trägt Hebie der gestiegenen Popu-
larität des Fahrrades als Verkehrsmittel
Rechnung.

Das CHAINGLIDERprogramm besteht aus drei
Frontteilen für die Kettenblattgrößen 38,
42 und 44 Zähne und drei jeweils kombi-
nierbaren Heckteilen für Standard-Naben-
schaltungen, Speedhub und i-MOTION.

Darüber hinaus sind sämtliche Modelle in
Extralänge erhältlich, um Achsabstände zwi-
schen Tretlager und Ritzel bis zu 530 mm
zu bedienen.

Unser CHAINGLIDER-Programm wurde erweitert
durch den CHAINGLIDER open für Räder mit
Nabenschaltung, der auch bei Kettenschal-
tung (Dual Drive) eingesetzt werden kann.

VSF..all-ride
[ZERTIFIZIERT]

CHAINGLIDER

EUROBIKE
AWARD
2007

BRONZE

