

# ALUMEE MUDFLAP

ALUMEE SCHMUTZFÄNGER | ALUMEE MUDFLAP | GARDE-BOUE ALUMEE | ALUMEE-SPATLAP |  
 GUARDABARROS ALUMEE | PARASPRUZZI ALUMEE

**Montage- und Gebrauchsanleitung | Mounting instructions and instructions for use | Instructions de montage et d'utilisation | Montagehandleiding en gebruiksaanwijzing | Instrucciones de montaje y uso | Istruzioni di montaggio ed utilizzo**

Spritzschutz für das Hebie ALUMEE-Schutzblech | Splash guard for the Hebie ALUMEE mudguard | Protection anti-projection pour le garde-boue ALUMEE de Hebie | Spatscherm voor het Hebie ALUMEE-spatbord | Protección contra salpicaduras para el guardabarros ALUMEE de Hebie | Protezione antispruzzo per il parafango Hebie ALUMEE



- D Voraussetzung für die Montage ist grundlegendes Wissen in der Fahrradtechnik. Hebie empfiehlt dringend die Montage durch den Fachhandel. Falsche Montage kann zu schwerwiegenden Unfällen führen.**
- EN Basic knowledge of bicycle technology is required for mounting. Hebie strongly recommends having a specialist retailer carry out the mounting work. Incorrect mounting can lead to serious accidents.**
- F Posséder des connaissances de base dans la technique du vélo est indispensable dans le cadre du montage. Hebie recommande vivement de faire réaliser le montage par un revendeur spécialisé. Un montage incorrect peut entraîner des accidents graves.**
- NL Voorwaarde voor montage is basiskennis van de techniek van een fiets. Hebie adviseert u daarom met klem de bagagedrager te laten monteren door een fietsenmaker. Een verkeerde montage kan leiden tot ernstige ongevallen.**
- ES Para llevar a cabo el montaje es imprescindible tener conocimientos básicos sobre la técnica de bicicletas. Hebie recomienda encarecidamente encargar el montaje a un distribuidor especializado. Un montaje incorrecto puede provocar accidentes graves.**
- IT Ai fini del montaggio, è essenziale possedere nozioni tecniche di base relative alla bicicletta. Hebie consiglia comunque vivamente di affidare il montaggio ad un negozio specializzato. Un montaggio errato può causare gravi incidenti. portare a gravi incidenti.**

**Lieferumfang | Scope of supply | Contenu de la livraison | Leveringomvang | Piezas incluidas en el suministro | Dotazione**



- [1]**  
 1× | ART. WSP00303-01 | 52 mm |  
 oder | or | ou | of | o | o  
 1× | ART. WSP00304-01 | 62 mm |  
 Schmutzfänger | Mudflap | Garde-boue |  
 Spatlap | Guardabarros | Paraspruzzi



- [3]**  
 2× | ART. 7982 | M5 × 20 mm |  
 Messing-Spreizdübel | Brass ex-  
 pansion anchor | Piton à expansion  
 en laiton | Messing spreidplug | Taco  
 de expansión de latón | Tassello in  
 ottone a espansione

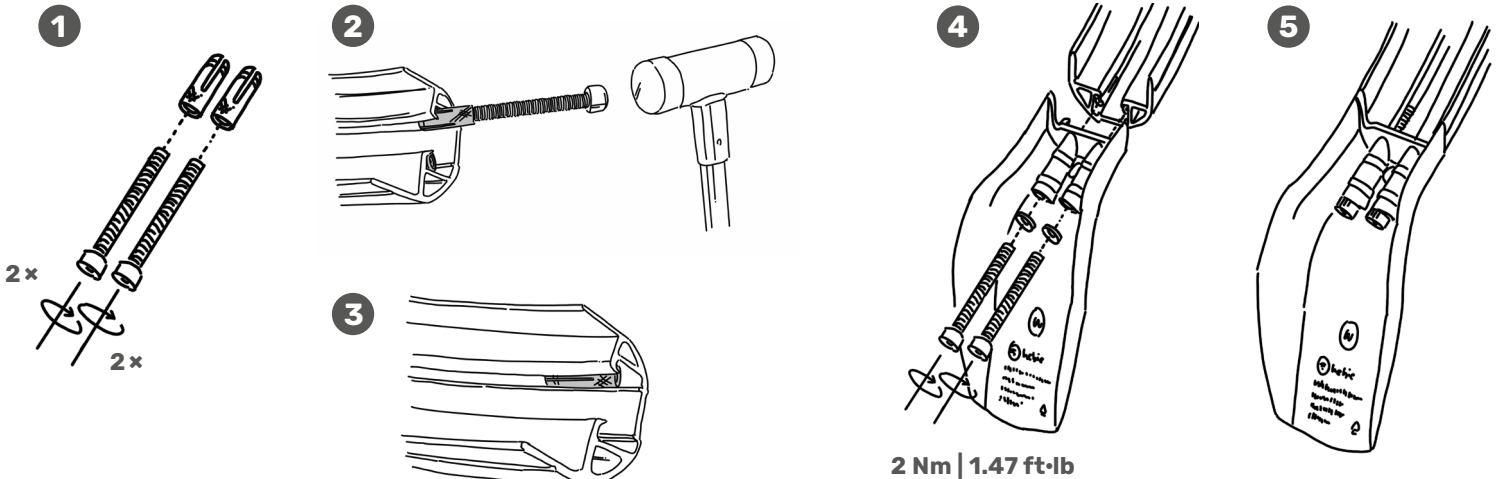


- [2]**  
 2× | ART. 7646 | I6KT M5×55 vz 8.8 ISO4762



- [4]**  
 2× | ART. 40150 | M5

**Montage | Mounting | Montage | Montage | Montaje | Montaggio**



# DEUTSCH

**WICHTIG: Vor Montage und Gebrauch sorgfältig lesen.  
Aufbewahren für späteres Nachschlagen.**



**Achtung:** ALUMEE MUDFLAP ist ausschließlich für die Montage an einem ALUMEE-Schutzblech von Hebie zugelassen.

## Entsorgung

ALUMEE MUDFLAP sollte nach dem Ende seiner Lebensdauer nicht dem Hausmüll, sondern einer umweltgerechten Entsorgung zugeführt werden. Trennen Sie die unterschiedlichen Materialien und sorgen Sie für eine fachgerechte Wiederverwertung. Erkundigen Sie sich über die aktuellen Entsorgungswege bei Ihrem Fachhändler oder Ihrer Gemeindeverwaltung.

# ENGLISH

**IMPORTANT: Read carefully before mounting and use.  
Keep for future reference.**



**Attention:** ALUMEE MUDFLAP is suitable and allowed to be mounted only on a ALUMEE mudguard from Hebie.

## Disposal

At the end of its service life, ALUMEE MUDFLAP should not be disposed of with household waste, it must be disposed of in an environmentally friendly manner. Separate the different materials and ensure proper recycling. Ask your specialist retailer or local authority about the disposal routes currently available.

# FRANÇAIS

**IMPORTANT : À lire attentivement avant le montage et l'utilisation. Conserver les instructions de montage et d'utilisation pour toute consultation ultérieure.**



**Attention :** ALUMEE MUDFLAP est uniquement conçu et homologué pour être monté sur un garde-boue ALUMEE de Hebie.

## Élimination

En fin de vie, ALUMEE MUDFLAP ne doit pas être jeté avec les déchets ménagers, mais doit être éliminé de manière écologique. Triez les différents matériaux et assurez-vous qu'ils feront l'objet d'un recyclage approprié. Renseignez-vous sur les méthodes de mise au rebut actuelles auprès de votre revendeur spécialisé ou de votre commune.

**D Zur Montage benötigtes Werkzeug** (nicht im Lieferumfang enthalten):

**EN Tools required for mounting** (not included in the scope of supply):

**F Des outils sont nécessaires pour le montage** (non inclus dans la livraison):

**NL Voor montage heeft u nodig** (niet bij levering inbegrepen):

**ES Herramientas necesarias para el montaje** (no incluidas en el suministro):

**IT Attrezzatura necessaria per il montaggio** (non fornita in dotazione):



**4 mm**

Drehmomentschlüssel mit Innensechskant | Torque wrench with hexagon socket | Clé dynamométrique avec clé Allen | Momentsleutel met inbus | Llave dinamométrica con vaso hexagonal | Chiave dinamometrica con testa esagonale



Gummihammer | Rubber mallet | Maillet en caoutchouc | Rubberen hamer | Martillo de goma | Martello in gomma

# NEDERLANDS

**BELANGRIJK: Lees deze handleiding goed door vóór montage en gebruik. Bewaar hem voor later.**



**Let op:** ALUMEE MUDFLAP is alleen geschikt en goedgekeurd voor montage op een ALUMEE spatbord van Hebie.

## Verwijdering

Lever ALUMEE MUDFLAP in bij de milieustraat als u hem wilt weggooien. Hij hoort niet bij het huishoudelijk afval. Scheid het metaal zo goed mogelijk en zorg voor een correcte recycling. Lever deze onderdelen in bij de milieustraat of andere inleverpunten. Of informeer bij uw gemeente waar u deze onderdelen kunt inleveren.

# ESPAÑOL

**IMPORTANTE: Lea atentamente antes de montar y utilizar el producto. Conserve para futuras consultas.**



**Atención:** ALUMEE MUDFLAP sólo es adecuado y está homologado para su montaje en un guardabarridos ALUMEE de Hebie.

## Eliminación

Una vez finalizada su vida útil, ALUMEE MUDFLAP no debe desecharse con los residuos domésticos, sino que debe eliminarse de manera respetuosa con el medio ambiente. Separe los diferentes materiales y asegúrese de reciclarlos correctamente. Infórmese en el distribuidor especializado o en su ayuntamiento sobre las vías de eliminación actuales.

# ITALIANO

**IMPORTANTE: Leggere attentamente prima del montaggio e dell'utilizzo. Conservare le presenti istruzioni per poterle consultare anche in futuro.**



**Attenzione:** ALUMEE MUDFLAP è adatto e approvato solo per il montaggio su un parafango ALUMEE della Hebie.

## Smaltimento

Al termine del suo ciclo di vita, ALUMEE MUDFLAP deve venire smaltito nel rispetto dell'ambiente e non come rifiuto domestico. È necessario quindi separare i diversi materiali, assicurandosi poi che essi vengano recuperati in maniera professionale. Tutte le informazioni in merito alle attuali modalità di smaltimento sono reperibili nei negozi specializzati o presso la propria amministrazione comunale.